

# TEST EUROREBUS

Na této stránce najdete ukázky úloh obsažených v soutěžních testech z Krajských kol vědomostní soutěže Eurorebus.

Testy se skládají přibližně ze 35 otázek, na jejichž vypracování mají soutěžící časový limit 35 minut.

V případě variantních otázek (a, b, c, d) je vždy pouze jedna z nabízených odpovědí správná.

Všem účastníkům Soutěže školních tříd v rámci Krajských kol po dobu vyplňování testů půjčujeme Školní atlas dnešního

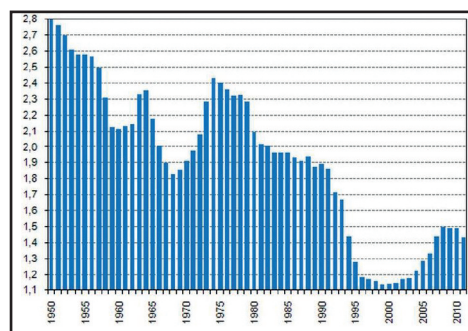
světa. Při řešení otázek, u kterých je vyobrazen jeho přebal, je studentům doporučeno jej využít.

V Eurorebusu naleznete i otázky z přírodních věd, historie, kultury, politiky a všeobecného přehledu.

## UKÁZKA ÚLOH Z TESTU

### 1. Který jev je vyjádřen následujícím grafem?

- a) vývoj podílu lidí zaměstnaných v průmyslu v Česku
- b) vývoj úhrnné plodnosti v Česku
- c) vývoj kojenecké úmrtnosti v Česku
- d) vývoj počtu obyvatel v Česku

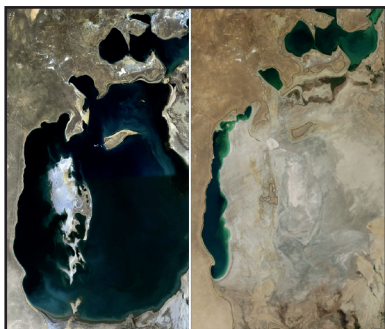


### 2. Kolik činila hodnota daného jevu (viz graf u první otázky) v době, kdy byl Václav Havel zvolen prvním prezidentem České republiky?

- a) 1,4
- b) 1,7
- c) 1,9
- d) 2,3

### 3. Ve kterém z následujících států byla naměřena nejvyšší teplota?

- a) Maroko
- b) Izrael
- c) Austrálie
- d) Libye



### 4. Na obrázku vidíme vodní plochu v roce 1989 a v roce 2014. Které jezero takto dramaticky zmenšilo svoji rozlohu?

- a) Mrtvé moře
- b) Kaspické moře
- c) Aralské jezero
- d) Bajkal

### 5. Která z následujících variant uvádí státy, v nichž je nejvíce elektrické energie vyrobeno ve vodních elektrárnách?

- a) Norsko – Švýcarsko – Kanada
- b) Rakousko – Německo – Švýcarsko
- c) Brazílie – Venezuela – Finsko
- d) Turecko – Švédsko – Nový Zéland



Správné odpovědi: 1 b; 2 b; 3 d; 4 c; 5 a